



HOUSE

Home of the Brick™

40504





Qu'est-ce que la LEGO® House ?

La LEGO® House, ou maison de la brique, est un centre d'expériences unique situé en plein cœur de Billund.

Dans ce lieu, les fans de LEGO de tous âges peuvent plonger dans la magie de l'univers LEGO et vivre l'expérience LEGO tout au long de l'année. Enfants et adultes peuvent donner libre cours à leur créativité avec les multiples nouvelles expériences LEGO proposées et les 25 millions de briques LEGO à disposition.

La LEGO House comprend des attractions payantes ainsi que des expériences ouvertes au public. Vous n'aurez pas besoin de billet pour visiter le LEGO Square, jouer sur les terrasses, explorer le LEGO Store et vous offrir des expériences culinaires extraordinaires avec une touche LEGO dans l'un des trois restaurants du lieu.

Hommage à une icône

Nous avons créé ce modèle afin d'exprimer notre amour et notre respect pour la minifigurine LEGO®. C'est notre façon de rendre hommage à ce petit personnage qui est devenu une icône et la mascotte de notre marque bien-aimée. Depuis son lancement il y a 45 ans, la minifigurine LEGO fait partie intégrante du jeu LEGO, invitant les enfants de tous âges à créer leurs propres univers en briques et à libérer leur créativité.

Évolution de la minifigurine LEGO®

En 1974, le système de jeu LEGO® a pris une toute nouvelle dimension avec la sortie de la figurine LEGO à construire : c'était le début du jeu de rôle. La figurine à construire répondait à un besoin de plus en plus manifeste dans les tests consommateurs. Les enfants voulaient des personnages pour incarner les mondes qu'ils avaient inventés : une personne pour conduire la voiture, vivre dans la maison ou piloter l'avion qu'ils avaient construit.

Dotées d'expressions faciales et de bras mobiles, les figurines LEGO en briques permettaient également aux enfants de personnaliser la taille et les couleurs de leurs personnages. Bien que la figurine à construire ait rencontré un franc succès et qu'elle ait fait partie du catalogue LEGO pendant près de 10 ans, le besoin d'une figurine plus petite s'est rapidement fait sentir. Comme la figurine à construire était fabriquée avec des briques LEGO, cela demandait aux constructeurs d'importantes compétences pour créer un décor suffisamment grand pour leur personnage. Cela signifiait par ailleurs que la taille de la figurine ne correspondait pas à celle des modèles existants. C'est là qu'est apparu le « figurant ».

Le « figurant » sans visage et sans bras, sorti en 1975, apparaissait comme un retour en arrière dans l'évolution de la figurine LEGO. Or, du haut de ses 4 briques LEGO, la petite figurine semblait faite pour les modèles LEGO de l'époque.

Dans les années qui ont suivi, le groupe a travaillé inlassablement pour créer le personnage parfait. Plusieurs prototypes ont vu le jour après la figurine à construire

et le « figurant », mais c'est en 1978 que la minifigurine LEGO® telle qu'on la connaît aujourd'hui a fait son apparition. Les enfants pouvaient enfin rêver par le biais du jeu de rôle.

Avec ses proportions parfaites, ses bras et jambes mobiles ainsi que son sourire charmant, la minifigurine LEGO® réunissait les meilleures caractéristiques de ses deux ancêtres. Cette merveille technique ne comptait que neuf éléments. Les dimensions du personnage étaient parfaitement adaptées au système de jeu LEGO : les petites mains pouvaient s'agripper aux outils et donner encore plus de vie au jeu LEGO.

Les premières minifigurines avaient des mains et un visage jaune – une couleur neutre et joyeuse, adaptée de la figurine LEGO à construire, destinée à représenter l'humanité dans toute sa diversité. L'idée de créer une figurine générique a également inspiré une expression faciale simple : deux points et un sourire. Un simple changement de chapeau ou de coupe de cheveux permet aux enfants de choisir l'identité de la minifigurine. Depuis 2004, les minifigurines sous licence arborent une grande variété de couleurs de peau.

Un classique instantané

Kjeld Kirk Kristiansen, troisième génération de propriétaires du groupe LEGO, est un défenseur inconditionnel de la minifigurine LEGO®. En tant que membre de la direction, Kjeld Kirk a joué un rôle crucial dans son lancement en 1978, et la minifigurine est devenue la star du modèle de développement qu'il a lancé à la fin des années 1970. Ce modèle a permis de structurer la gamme de produits LEGO en créant trois groupes de produits distincts. L'un d'eux comprenait les trois premiers thèmes modernes : LEGO Town, LEGO Castle et LEGO Space.

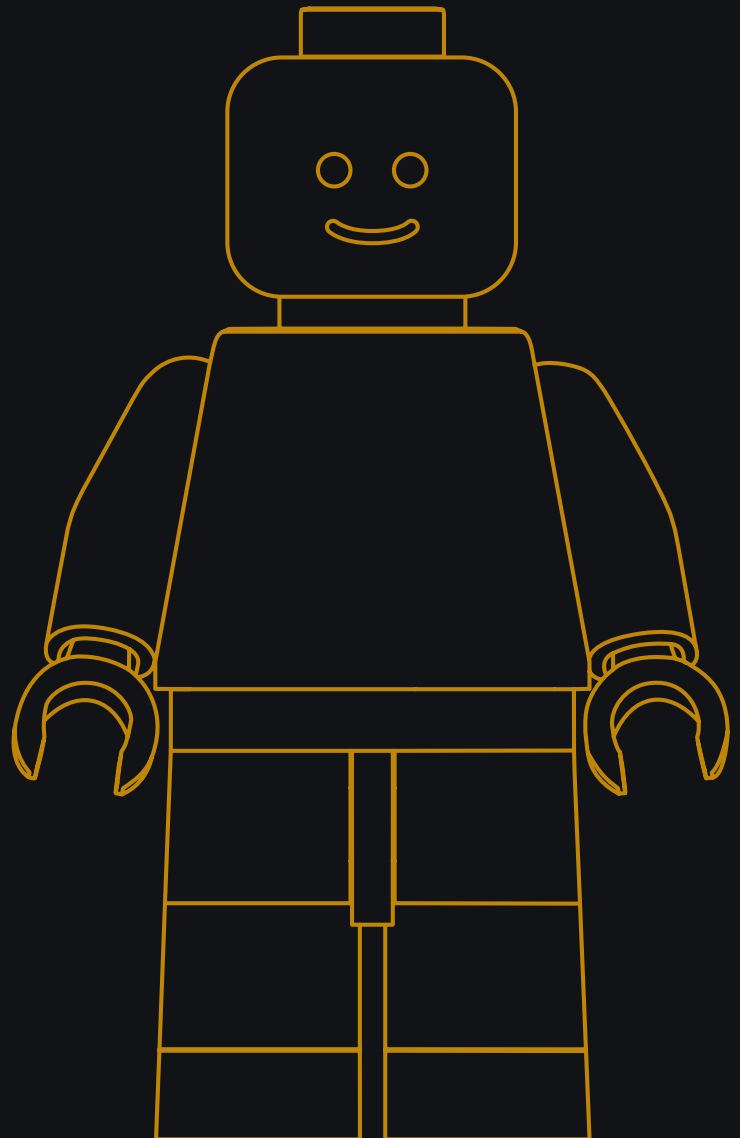
La minifigurine LEGO avait une importance capitale dans ces thèmes. Les premières minifigurines ont été conçues pour représenter des héros du quotidien. Il y avait des policiers, des médecins, des astronautes et des héros de l'époque médiévale : les chevaliers. C'est ainsi que la minifigurine est devenue un grand classique du jeu LEGO.

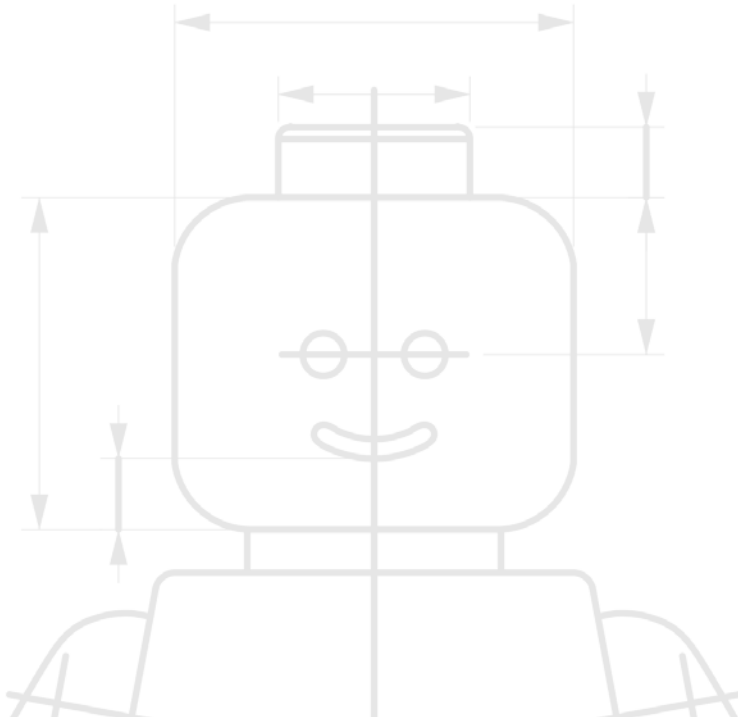
Le thème LEGO Pirates, sorti en 1989, est lui aussi devenu culte. Menés par le Capitaine Fortune, la vedette du set Hommage à la

minifigurine, les pirates ont fait entrer la minifigurine dans une toute nouvelle ère. Pour la première fois, la minifigurine classique arborait de nouveaux motifs sur le visage, tels qu'une barbe, du rouge à lèvres ou un cache-œil. Certains personnages avaient même une jambe de bois ou un crochet à la place de la main !

Aujourd'hui, le jeu de rôle, favorisé par la minifigurine LEGO, continue de faire partie intégrante du système de jeu LEGO. La minifigurine est présente dans la plupart des thèmes du catalogue, et, depuis 2010, elle dispose même de sa propre série : la collection LEGO Minifigures.

Depuis leur lancement il y a 45 ans, environ 10 milliards de minifigurines ont été produites, ce qui en fait le plus grand peuple au monde. Que les 45 années à venir soient tout aussi prospères !





Anecdotes au sujet de la minifigurine LEGO® :

- Le premier brevet pour la minifigurine a été délivré en 1977.
- La première minifigurine est sortie en 1978.
- La minifigurine sans chapeau et cheveux mesure exactement quatre briques LEGO® de haut.
- Plus de 8 000 modèles de minifigures différents ont été produits depuis 1978.
- Le nombre total de minifigures produites dépasse les 10 milliards.
- La minifigurine s'inspire de deux figurines LEGO du passé : la figurine LEGO à construire (1974) et le « figurant » (1975).
- La minifigurine LEGO a permis d'introduire le jeu de rôle dans les thèmes LEGO dès 1978. Elle a aussi sa propre série depuis 2010 : la collection LEGO Minifigures.
- 2023 marque le 45e anniversaire de la minifigurine.

Le 29 août 1977, le groupe LEGO dépose une demande de brevet pour ce qui deviendra une véritable icône de LEGO® : la minifigurine LEGO. Le brevet est délivré en 1980, avec effet rétroactif à compter de la date de la demande.



La présence de la mini-figurine dans la LEGO® House

Alors que la LEGO® House de Billund au Danemark n'était encore qu'un projet, l'une des idées fondamentales était de placer l'histoire de LEGO au cœur de la maison. L'histoire étant au fondement de la société, cela devait bien évidemment se refléter dans ce lieu ludique qu'était la LEGO House.

Où la minifigurine est-elle présente dans les maisons ?



History Collection (Collection historique) – La minifigurine à travers les âges

Au sous-sol de la LEGO® House, symbole des fondements de l'entreprise, se trouve la History Collection. Cette exposition plonge le visiteur dans l'histoire du groupe LEGO et lui permet de découvrir l'évolution de la minifigurine LEGO, des ancêtres de la minifigurine (la figurine à construire et le « figurant » LEGO) aux premiers prototypes de minifigurines, en passant par les minifigurines traditionnelles dotées d'un beau sourire, les minifigurines avec deux expressions faciales (une de chaque côté) et même les minifigurines récentes inspirées des franchises LEGO et des partenaires externes.

L'exposition principale de la History Collection met en vedette des sets LEGO culte de l'histoire de l'entreprise. Nombre d'entre eux inclut une minifigurine. C'est par exemple le cas du Capitaine Fortune et de son bateau pirate, le Requin Noir, sorti en 1989.





La Zone Verte – Des milliers de minifigurines

La Zone Verte contribue au développement des aptitudes sociales, qui font partie des cinq compétences essentielles de l'Apprentissage par le jeu. La minifigurine est au cœur de cette compétence.

La minifigurine favorise le jeu de rôle. Elle permet d'explorer différentes émotions et de raconter ses propres histoires dans l'expérience de jeu appelée Créateur de personnages. Grâce aux innombrables éléments de minifigurines, il est possible de construire son propre personnage et d'inventer de multiples histoires.

World Explorer (Explorateur du monde) abrite 2 500 minifigurines dans toutes sortes de paysages et de décors. Explorez les détails amusants et surprenants de World Explorer, partez à la recherche des surprises cachées et reconnectez-vous à votre enfant intérieur et à votre imagination sans bornes !

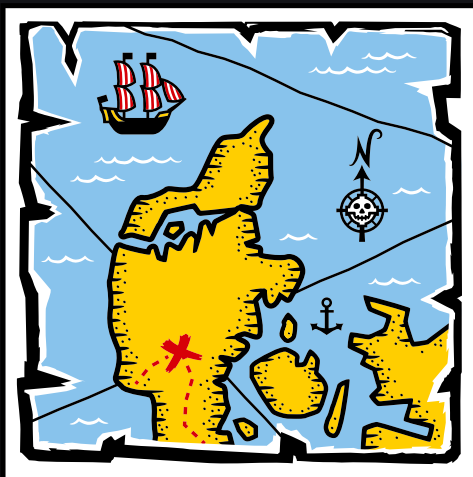


L'arbre de la créativité – Capturé par des pirates

La pièce maîtresse de la LEGO® House, l'impressionnant Arbre de la créativité, contient également des minifigurines LEGO et, bien sûr, des minifigurines de pirates. En fait, les pirates occupent toute une partie de l'arbre. Sur la branche des pirates, vous retrouverez des modèles emblématiques du thème classique LEGO Pirates, dont l'île des pirates, un fort impérial et une bataille maritime mythique entre Le Requin Noir du Capitaine Fortune et un navire impérial.

Carte au trésor

Quand on pense aux pirates, on pense immédiatement à une carte au trésor, et le Capitaine Fortune ne fait pas exception. La carte au trésor qu'il tient dans sa main montre le Danemark et la grande croix rouge indiquant le trésor n'est autre que la maison de la brique de Billund. Les plus fins observateurs remarqueront peut-être les superbes voiles du navire du capitaine, le Requin Noir. Le crâne sur la boussole évoque l'ancêtre de la minifigurine : la figurine à construire.



Au cœur de la conception

Depuis 45 ans, la minifigurine LEGO® nous aide à réaliser notre mission : inspirer et stimuler les bâtisseurs de demain par le biais d'expériences de jeu créatives. La minifigurine stimule le jeu de rôle et l'imagination. Elle invite à explorer différentes émotions et à développer sa créativité et ses compétences en communication, mais elle est surtout très amusante !

Plongez dans l'univers de la minifigurine et découvrez les dessous de ce personnage avec deux designers LEGO qui ont joué un rôle clé dans la création de la minifigurine LEGO et du thème LEGO Pirates.

Le maître de la minifigurine

Jens Nygaard Knudsen a été designer LEGO® pendant des décennies. Il a conçu divers sets LEGO Town et Space et, croyez-le ou non, il est également à l'origine de la minifigurine LEGO !

Jens a commencé à travailler pour le groupe LEGO à la fin des années 1960. Après des années de développement de modèles à succès, il a été chargé de créer un personnage de plus petite taille, à l'échelle du système de jeu LEGO. Pas moins de 50 prototypes ont été réalisés avant d'obtenir la minifigurine emblématique que nous connaissons et adorons aujourd'hui.

Selon Jens, la première initiative a été de tenter d'ajouter des bras au « figurant » des années 1970. C'est de là qu'ont découlé tous les prototypes suivants. Jens adorait sculpter et mouler des personnages en étain, et il était très talentueux. C'est de cette manière qu'il a pu tester et perfectionner la forme de la minifigurine. De nombreux prototypes en étain ont même été moulés dans la cuisine de Jens.

Le capitaine pirate

Malgré le grand nombre de sets LEGO® culte qu'il a créés tout au long de sa carrière

Photo: Niels Milan



de designer LEGO®, Niels Milan Pedersen continue de préférer le set Le Requin Noir 6285. Ce modèle phare de la première vague de sets LEGO Pirates a connu un tel succès qu'il a été réédité en 2002 avec LEGO Legends.

Si ce set est le préféré de Niels, ce n'est sans doute pas en raison de son succès, mais plutôt parce que c'est lui qui l'a conçu ! À l'époque, les designers étaient impliqués dans plusieurs aspects de la création des sets, et ce fut le cas du Requin Noir. Outre la conception du décor, Niels a également créé les nouveaux éléments et personnages du set, comme le singe (Spinoza). Cela signifie bien sûr que Niels a été fortement impliqué dans la création des minifigurines, comme la vedette du set que vous avez entre les mains : le Capitaine Fortune. Niels Milan a conçu aussi bien la tête détaillée de la minifigurine avec sa barbe et son cache-œil que son iconique jambe de bois. Incroyable, non ?

La coexistence des figurines

Lors de son lancement en 1974, la figurine LEGO® à construire a connu un véritable succès et a permis d'introduire le jeu de rôle dans le système LEGO. Le set n° 200, LEGO Family (une famille de cinq figurines à construire), est devenu un best-seller à l'époque, et la figurine à construire est restée dans le catalogue LEGO jusqu'au début des années 1980. Suite à l'apparition de la minifigurine LEGO en 1978, la figurine à construire et la minifigurine ont coexisté pendant quelques années. Vous pensez sans doute que ces deux personnages ont vécu des vies séparées au sein des différentes collections LEGO...

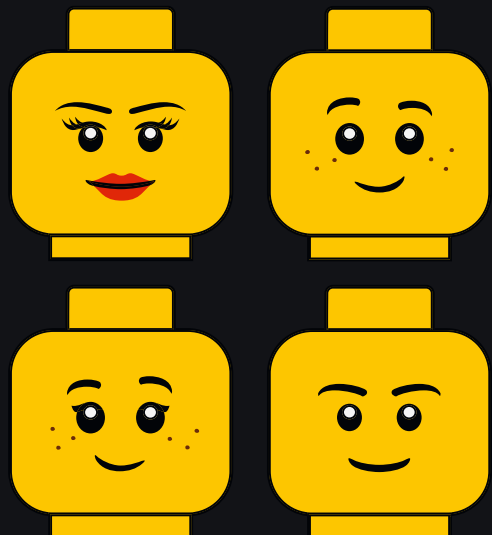
Or, bien que les deux figurines n'aient pas la même taille et qu'elles aient évolué séparément, elles avaient des choses en commun et sont apparues ensemble dans quelques sets. Dans La salle de bain (set n° 261) sortie en 1979, la minifigurine était le bébé de la figurine à construire, de plus grande taille. Dans La chambre d'enfants (n° 297), sortie en 1978, la minifigurine faisait office de poupée avec laquelle les enfants à construire pouvaient jouer dans leur chambre.

Si les minifigurines ont tenu le rôle de bébés ou de poupées à la fin des années 1970, ce n'est qu'au milieu des années 2010 que la première véritable minifigurine de bébé

a été introduite. Notons toutefois que la minifigurine de bébé n'est pas vraiment une minifigurine... mais c'est une autre histoire...

Pour les constructeurs de demain

Depuis son lancement, la minifigurine LEGO® n'a cessé d'évoluer au fil des décennies. L'expression classique avec deux points et un sourire a laissé place à des barbes broussailleuses de pirates et à de nombreuses autres expressions. Les premières décorations simples du torse et des jambes ont été remplacées par d'innombrables imprimés complexes. Cependant, le design de base de la minifigurine n'a pas bougé depuis sa création par les designers LEGO. La minifigurine continue de symboliser l'humour, l'imagination, la diversité et l'inclusion et d'offrir des possibilités créatives infinies aux designers et aux fans, qui pourront ajouter des détails et traits de personnalités uniques pendant des décennies.



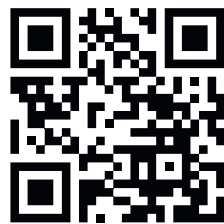


Hommage à la minifigurine est le quatrième article de la série d'éditions limitées LEGO® House. Le premier set était Canard en bois, suivi de La machine à mouler les briques et de Dagny Holm – Maître Constructeur.

Les éditions limitées LEGO House ne peuvent être achetées qu'à la LEGO House de Billund.

YOU COULD

WIN



Scan this QR code or go to **LEGO.COM/PRODUCTFEEDBACK** and give us your short feedback about this LEGO® set for a chance to win a cool LEGO prize.

Terms and Conditions apply*

DE: Du könntest GEWINNEN. Es gelten die Teilnahmebedingungen* **FR: Tu pourrais GAGNER.** Des conditions s'appliquent* **IT: Potresti VINCERE tu.** Termini e condizioni sono applicabili* **ES: Puedes GANAR.** Aplican términos y condiciones* **PT: Poderá GANHAR.** Aplicam-se termos e condições* **JA: プレゼント付き! 利用規約が適用されます*** **ZH: 轻松获奖. 条款和条件适用*** **KO: 상품의 주인이 되어보세요. 소정의 약관이 적용됩니다*** **RU: Вы можете ВЫИГРАТЬ.** Действуют положения и условия* **PL: Szansa na WYGRANĄ.** Obowiązują warunki korzystania* **CS: Máte šanci VYHRÁT.** Platí všeobecné smluvní podmínky* **SK: Máte šancu VYHRAŤ.** Platia všeobecné zmluvné podmienky* **HU: TE IS NYERHETSZ.** Felhasználási feltételek érvényesek* **RO: Ai putea CÂȘTIGA.** Se aplică termenii și condițiile* **BG: Можете да СПЕЧЕЛИТЕ.** Има определени правила и условия* **LV: Tu vari LAIMĒT.** Ir spēkā noteikumi un nosacījumi.* **ET: Sul on võimalus VÕITA.** Kehtivad tingimused* **LT: Jūs galite LAIMĖTI.** Taikomos sąlygos*

*[LEGO.com/productfeedback/terms](https://www.lego.com/productfeedback/terms)